



Ручной инструмент





Nicher – качество в промышленном масштабе!

Nicher – это инструмент класса Industrial с пожизненной гарантией. Главная его особенность – это высочайшее качество, надежность и относительно невысокие цены.

При изготовлении инструмента Nicher применяются особые инструментальные сплавы. На каждом этапе от проектирования до выверки размеров готового продукта каждое изделие проходит тщательный контроль. Все инструменты произведены в соответствии со стандартами DIN или ISO. Поэтому инструмент Nicher может подвергаться особо высоким нагрузкам, способен служить годами, даже при каждодневной, интенсивной работе.

Тщательная профессиональная работа команды специалистов-производителей инструмента Nicher и стабильный рост партнеров-продавцов инструмента во многих странах, дают основания утверждать, что Nicher – один из лидирующих продуктов на мировом рынке, и гарантирует стабильно высокое качество инструмента, которое удовлетворит даже профессионального потребителя.

Nicher является одним из брендов тайваньской компании «Niche Rich International Corporation». Бренд Nicher был создан в 1995 году в для производства наиболее полной линейки качественного профессионального автомобильного инструмента.

Компания Nicher активно работает как OEM и ODM партнер с компаниями из самых разных стран по всему миру, производит на заказ продукцию под собственными марками Nicher, KingLion, Xena, а также продукцию в последствии маркируемую и другими брендами компаний-партнеров. Наиболее крупные партии профессионального инструмента продаются в Америке, Германии, Италии, Англии, Китае, Австралии.

Благодаря высокому качеству продукции, компания является признанным производственным лидером в своем сегменте.

Продукция компании Nicher представлена тысячей различных наименований инструмента. В данном каталоге Вы можете познакомиться лишь с частью этого разнообразия. Надеемся, что инструмент найдет своих приверженцев, и мы расширим ассортимент, поставляемый в Россию.

С мая 2009г. инструмент Nicher на российском рынке представляет ООО«Атланта». www.nicher.ru



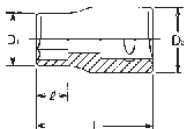
Содержание	Страницы
Головки торцевые	02-05
1/4" головки торцевые	02
1/2" свечные головки торцевые	02
1/2" головки торцевые	03-04
3/4" головки торцевые	05
Принадлежности для ручного привода	06-08
Ключи трещоточные	06-07
Воротки	07
Удлинители	08
Шарниры карданные	08
Переходники	08
Выколотки	08
Ударный инструмент	09-12
1/2" ударные головки торцевые, удлинители, адаптер, шарниры карданные	09-10
3/4" ударные головки торцевые, удлинители, адаптеры, шарниры карданные	11
1" ударные головки торцевые, адаптер, шарнир карданный	12
Ключи	13-16
Ключи комбинированные	13
Ключи рожковые	14
Ключи накидные	14
Ключи угловые торцевые	15
Ключи разводные	15
Ключи разрезные	16
Ключи динамометрические	16
Гарантийные обязательства и правила эксплуатации	17

2400M

6 гранная головка торцевая

1/4"

- DIN 3124
- Хром-ванадиевый сплав

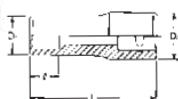


2300M

6 гранная удлиненная головка торцевая

1/4"

- DIN 3124
- Хром-ванадиевый сплав



2400M (mm)	D1 (mm)	D2 (mm)	l (mm)	L (mm)	ΔTA (g)
4	7	12	7	25	12
4.5	7.4	12	9	25	12
5	7.8	12	9	25	12
5.5	8.6	12	9	25	12
6	9.5	12	9	25	12
7	10.5	12	9	25	12
8	11.5	12	9	25	12
9	14	11.6	9	25	14
10	14	12.4	9	25	16
11	16	12.5	9	25	18
12	17	13.4	9	25	22
13	18	13.7	9	25	22
14	20	14	9	25	28

2300M (mm)	D1 (mm)	D2 (mm)	A (mm)	L (mm)	ΔTA (g)
4.5	7.4	12	20	50	20
5	8	12	20	50	20
5.5	8.5	12	20	50	20
6	9.3	12	20	50	20
7	10.9	12	20	50	22
8	11.7	12	20	50	22
9	13.2	12	20	50	28
10	14.7	12.9	20	50	34
11	17	14.3	20	50	56
12	17	15.2	20	50	60
13	19	16.2	20	50	66
14	19.8	19.8	21	50	68

4360/4365

Свечная головка торцевая

1/2"

- DIN 3120
- Магнитная
- Хром-ванадиевый сплав



Ном. номер	Граней	Размер (mm)	L (mm)	ΔTA (g)
436016S	6	16	70	115
436021S	6	21	70	160
436521S	12	21	70	165



4300M
6 гранная удлиненная головка торцевая
1/2"

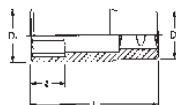
- DIN 3124
- Хром-ванадиевый сплав



4300M (mm)	D1 (mm)	D2 (mm)	l (mm)	L (mm)	A (g)
8	13	22	9	76	114
9	13.5	22	9	76	114
10	15.5	22	10	76	114
11	16.5	22	12	76	114
12	18	22	13	76	114
13	19	22	14	76	118
14	20.5	22	16.5	76	130
15	21	22	16	76	138
16	22	21	17	76	138
17	24	22	18	76	140
18	26	24	19	76	150
19	27	25	20	76	178
20	28	26	21	76	180
21	28	26	23	76	190
22	30	27	27	76	240
23	32	30	27	76	248
24	32	30	27	76	250
25	34	32	27	76	265
26	36	32	27	76	282
27	36	34	28	76	320
28	38	34	28	76	300
29	38	35	28	76	300
30	40	36	34	76	324
32	41.8	38	34	76	390

4305M
12 гранная удлиненная головка торцевая
1/2"

- DIN 3124
- Хром-ванадиевый сплав



4305M (mm)	D1 (mm)	D2 (mm)	l (mm)	L (mm)	A (g)
8	13	22	9	76	114
9	13.5	22	9	76	114
10	15.5	22	10	76	114
11	16.5	22	12	76	114
12	18	22	13	76	114
13	19	22	14	76	118
14	20.5	22	16.5	76	130
15	21	22	16	76	138
16	22	21	17	76	138
17	24	22	18	76	140
18	26	24	19	76	150
19	27	25	20	76	178
20	28	26	21	76	180
21	28	26	23	76	190
22	30	27	27	76	240
23	32	30	27	76	248
24	32	30	27	76	250
27	36	34	28	76	320
30	40	36	34	76	324
32	41.8	38	34	76	390

12-S165M/12-S165MA
1/2"
Комплект головок торцевых 165 шт

12-S165M	12-S165MA
165 шт удлиненных головок 1/2" 4305M A 40.5kg	165 шт удлиненных головок 1/2" 4300M A 40.5kg

8шт: 8, 9, 10, 11, 12, 13, 14, 15, 16, 17, 18
7шт: 19, 20, 21, 22, 23, 24, 25
6шт: 26, 27, 28, 29, 30
5шт: 32



4400M

1/2"

6 гранная головка торцевая

- DIN 3124
- Хром-ванадиевый сплав

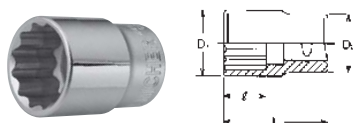


4405M

1/2"

12 гранная головка торцевая

- DIN 3124
- Хром-ванадиевый сплав



4400M (mm)	D1 (mm)	D2 (mm)	l (mm)	L (mm)	ΔPa (g)
8	13	22	8	38	50
9	13.5	22	8	38	50
10	15.5	22	9	38	50
11	16.5	22	9	38	50
12	18	22	9	38	53
13	19	22	10	38	55
14	20.5	22	12	38	55
15	22	21	12	38	55
16	24	22	12	38	60
17	24	23	12	38	67
18	26	24	12	38	75
19	27	25	12	38	84
20	28	26	12	38	87
21	28	26	12	38	95
22	30	28	14	40	98
23	32	29	14	40	115
24	32	30	16	40	125
25	32	30	16	42	125
26	34	30	16	42	155
27	36	32	18	43	165
28	38	32	20	43	176
29	38	32	20	43	180
30	40	36	20	45	216
31	42	38	22	45	240
32	42	38	22	45	240

4405M (mm)	D1 (mm)	D2 (mm)	l (mm)	L (mm)	ΔPa (g)
8	13	22	8	38	50
9	13.5	22	8	38	50
10	15.5	22	9	38	50
11	16.5	22	9	38	50
12	18	22	9	38	53
13	19	22	10	38	55
14	20.5	22	12	38	55
15	22	21	12	38	55
16	24	22	12	38	60
17	24	23	12	38	67
18	26	24	12	38	75
19	27	25	12	38	84
20	28	26	12	38	87
21	28	26	12	38	95
22	30	28	14	40	98
23	32	29	14	40	115
24	32	30	16	40	125
25	32	30	16	42	125
26	34	30	16	42	155
27	36	32	18	43	165
28	38	32	20	43	176
29	38	32	20	43	180
30	40	36	20	45	216
31	42	38	22	45	240
32	42	38	22	45	240

12-S172M/12-S172MA

1/2"

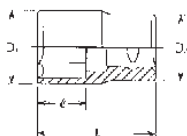
Комплект головок торцевых 172 шт

12-S172M	12-S172MA
172шт головок 1/2" 405M ΔPa 26kg	172шт головок 1/2" 4400M ΔPa 26kg
8шт: 8, 9, 10, 11, 12, 13, 14, 15, 16, 17, 18 7шт: 19, 20, 21, 22, 23, 24, 25 6шт: 26, 27, 28, 29, 30 5шт: 32	

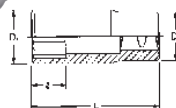


6400M
3/4"
6 гранная головка торцевая

- DIN 3124
- Хром-ванадиевый сплав


6405M
3/4"
12 гранная головка торцевая

- DIN 3124
- Хром-ванадиевый сплав



6400M (mm)	D1 (mm)	D2 (mm)	l (mm)	L (mm)	G (g)
17	26	34	16	50	176
19	29	34	16	50	178
21	31	34	16	50	185
22	32	34	19	50	186
23	34	34	19	50	228
24	36	36	20	50	228
26	37	37	26	50	235
27	38	35	26	52	240
29	40	36	26	52	250
30	42	37	28	55	274
32	44	38	30	55	298
33	45	38	30	55	316
34	47	38	30	57	316
35	48	38	30	57	348
36	50	41	30	58	394
38	52	41	32	58	410
41	54	43	33	60	472
42	56	43	33	60	494
46	62	45	33	64	528
50	69	48	33	68	700
55	76	50	39	74	1006

6405M (mm)	D1 (mm)	D2 (mm)	l (mm)	L (mm)	G (g)
17	26	34	16	50	176
19	29	34	16	50	178
21	31	34	16	50	185
22	32	34	19	50	186
23	34	34	19	50	228
24	36	36	20	50	228
26	37	37	26	50	235
27	38	35	26	52	240
29	40	36	26	52	250
30	42	37	28	55	274
32	44	38	30	55	298
33	45	38	30	55	316
34	47	38	30	57	316
35	48	38	30	57	348
36	50	41	30	58	394
38	52	41	32	58	410
41	54	43	33	60	472
42	56	43	33	60	494
46	62	45	33	64	528
50	69	48	33	68	700
55	76	50	39	74	1006

Ключ трещоточный

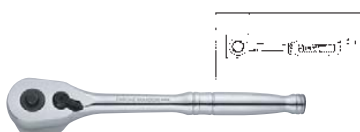
- DIN 3122
- 36 зубцов
- Хром-ванадиевый сплав



Ном. номер	Размер	L (mm)	ΔT _в (g)
2745JB	1/4"	142	140
4745JB	1/2"	255	600

Ключ трещоточный

- DIN 3122
- 48 зубцов
- Хром-ванадиевый сплав



Ном. номер	Размер	L (mm)	ΔT _в (g)
2750PB	1/4"	140	145
4750PB	1/2"	251	640

Ключ трещоточный

- DIN 3122
- 24 зубца
- Хром-ванадиевый сплав



Ном. номер	Размер	L (mm)	ΔT _в (g)
6749N	3/4"	510	2600

Ключ трещоточный шарнирный

- DIN 3122
- 48 зубцов
- Хром-ванадиевый сплав



Ном. номер	Размер	L (mm)	ΔT _в (g)
4751JB	1/2"	255mm	620

Ключ трещоточный

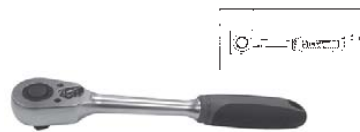
- DIN 3122
- 24 зубца
- Хром-ванадиевый сплав



Ном. номер	Размер	L (mm)	ΔT _в (g)
2752JB	1/4"	152	140
4752JB	1/2"	276	700

Ключ трещоточный

- DIN 3122
- 48 зубцов
- Хром-ванадиевый сплав



Ном. номер	Размер	L (mm)	ΔT _в (g)
2753JB	1/4"	145	145
4753JB	1/2"	255	620

Ключ трещоточный

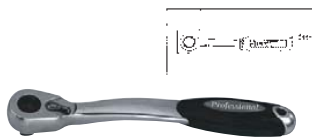
- DIN 3122
- 48 зубцов
- Хром-ванадиевый сплав



Ном. номер	Размер	L (mm)	МТБ (g)
2754JB	1/4"	147	145
4754JB	1/2"	263	640

Ключ трещоточный

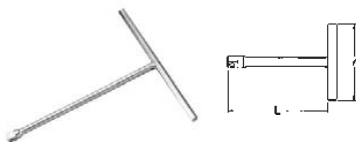
- DIN 3122
- 48 зубцов
- Хром-ванадиевый сплав



Ном. номер	Размер	L (mm)	МТБ (g)
2770JB	1/4"	145	110
4770JB	1/2"	260	580

Вороток Т-образный

- DIN 3122
- Хром-ванадиевый сплав.



Ном. номер	Размер	l (mm)	L (mm)	МТБ (g)
4715-170	1/2"	170	268	400
4715-250	1/2"	250	268	468

Вороток шарнирный

- DIN 3122
- Хром-ванадиевый сплав.



Ном. номер	Размер	L (mm)	МТБ (g)
2768N	1/4"	130	294
4768N-450	1/2"	450	790
4768N-600	1/2"	600	1332
6768-600	3/4"	600	2000

Вороток Т-образный

- DIN 3122
- Хром-ванадиевый сплав.



Ном. номер	Размер	L (mm)	МТБ (g)
4785-250	1/2"	250	440
6785-500	3/4"	500	1322

Вороток коленчатый

- DIN 3122
- Хром-ванадиевый сплав.



Ном. номер	Размер	L (mm)	МТБ (g)
2780	1/4"	420	450
4780	1/2"	420	668

Удлинитель

- DIN 3123
- Хром-ванадиевый сплав



Ном. номер	Размер	L (mm)	ΔP (g)
2760-150	1/4"	150	64
2760-250	1/4"	250	162
4760-150	1/2"	150	230
4760-250	1/2"	250	316
6760-300	3/4"	300	1116
6760-400	3/4"	400	1386

Шарнир карданный

- DIN 3123
- Хром-ванадиевый сплав



Ном. номер	Размер	L (mm)	ΔP (g)
2770	1/4"	40	30
4770	1/2"	72	150
6770	3/4"	108	590

Удлинитель Г-образный

- DIN 3123
- Хром-ванадиевый сплав



Ном. номер	Размер	L (mm)	ΔP (g)
4747	1/2"	250	429

Переходник

- DIN 3123
- Хром-ванадиевый сплав



Ном. номер	Размер	L (mm)	ΔP (g)
4466A	1/2"(F)-3/4"(M)	45	134
6644A	3/4"(F)-1/2"(M)	50	186
6688A	3/4"(F)-1"(M)	58	272
8866A	1"(F)-3/4"(M)	60	362

Комплект выколоток

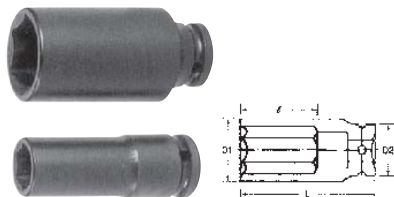
- Хром-ванадиевый сплав

Ном. номер	Кол-во	Состав	ΔP (kg)
1106PR	6	Ø2X30, Ø3X40, Ø4X50, Ø5X55, Ø6X55, Ø8X60	0.57
1109PR	9	Ø2X30, Ø3X40, Ø4X50, Ø5X55, Ø6X55, Ø8X60, Ø10X70, Ø12X75, Ø14X80	1.67



14300M
Ударная 6 гранная удлинённая головка торцевая
1/2"

- DIN 3121
- Тонкостенная
- Хром-молибденовый сплав



14300M (mm)	D1 (mm)	D2 (mm)	L (mm)	ГТ (g)
8	14.6	25	78	137
9	15.8	25	78	138
10	17.1	25	78	140
11	18.4	25	78	156
12	19.6	25	78	162
13	20.8	25	78	166
14	22.1	25	78	124
15	23.3	30	78	235
16	24.6	30	78	232
17	25.8	30	78	258
18	27.1	30	78	258
19	28.3	30	78	259
20	29.5	30	78	266
21	30.8	30	78	272
22	32.3	30	78	319
23	33.3	30	78	340
24	34.6	30	78	328
25	35.8	30	78	354
26	37	30	78	370
27	38.3	30	78	385
28	39.5	30	78	400
29	40.8	30	78	416
30	42.1	30	78	457
32	44.6	30	78	490

14400M
Ударная 6 гранная головка торцевая
1/2"

- DIN 3129
- Тонкостенная
- Хром-молибденовый сплав



14400M (mm)	D1 (mm)	D2 (mm)	L (mm)	ГТ (g)
8	14.6	25	38	110
9	15.8	25	38	106
10	17.1	25	38	102
11	18.4	25	38	99
12	19.6	25	38	97
13	20.8	25	38	96
14	22.1	25	38	98
15	23.3	30	38	137
16	24.6	30	38	132
17	25.8	30	38	133
18	27.1	30	38	135
19	28.3	30	38	135
20	29.5	30	38	139
21	30.8	30	38	146
22	32.3	30	38	150
23	33.3	30	43	156
24	34.6	30	43	162
25	35.8	30	43	168
26	37	30	43	184
27	38.3	30	43	215
28	39.5	30	48	228
29	40.8	30	48	240
30	42.1	30	48	252
32	44.6	30	48	275

14760
Ударный удлинитель
1/2"

- DIN 3121
- Хром-молибденовый сплав

Ном. номер	L (mm)	ГТ (g)
14760-125	125	295
14760-250	250	452



14241M

1/2"

Комплект ударных 6 гранных головок торцевых 158 шт

- Размер стеллажа 425 X 260 X 470 (mm)



14242M

1/2"

Комплект ударных 6 гранных удлинненных головок торцевых 166шт

- Размер стеллажа 425 X 260 X 470 (mm)



Ном. номер	Состав	шт. (kg)
14400M	8 шт : 8, 9, 10, 11, 12, 13, 14 6 шт : 15, 16, 17, 18, 19, 20, 21 7 шт : 22, 23, 24 6 шт : 25, 26, 27, 28 5 шт : 29, 30, 32	10,3

Ном. номер	Состав	шт. (kg)
14300M	8 шт : 8, 9, 10, 11, 12, 13, 14 7 шт : 15, 16, 17, 18, 19, 20, 21, 22, 23, 24 6 шт : 25, 26, 27, 28, 29 5 шт : 30, 32	10,3

14466A

1/2"

Ударный адаптер

- DIN 3121
- Хром-молибденовый сплав
- Максимальное усилие 380 Nm



Ном. номер	Размер	шт. (g)
14466A	1/2" (F) - 3/4" (M)	174

14770/14771

1/2"

Ударный шарнир карданный

- DIN 3121
- Хром-молибденовый сплав



14770



14771

Ном. номер	L (mm)	шт. (g)
14770	67	172
14771	75	222

16300M
3/4"

Ударная 6 гранная удлинённая головка торцевая

- DIN 3121
- Тонкостенная
- Хром-молибденовый сплав



16300M (mm)	D1 (mm)	D2 (mm)	L (mm)	масса (g)
19	32.6	44	90	599
21	35.1	44	90	633
22	36.6	44	90	642
24	38.9	44	90	637
26	41.3	44	90	645
27	42.6	44	90	632
29	45.1	44	90	656
30	46.4	44	90	679
32	48.9	44	90	736
34	51.4	44	90	788
35	52.7	44	90	815
36	53.9	44	90	840
38	56.4	44	90	882
40	58.8	44	90	910
41	60.1	44	90	970
46	66.4	44	90	1256
50	71.4	54	90	1647


16760

Ударный удлинитель

3/4"

- DIN 3121
- Хром-молибденовый сплав

Ном. номер	L (mm)	масса (g)
16760-250	250	1155
16760-330	330	1423

16771/16770
3/4"

Ударный шарнир карданный

- DIN 3121
- Хром-молибденовый сплав

Ном. номер	L (mm)	масса (g)
16770	108	736
16771	116	742

16400M
3/4"

Ударная 6 гранная головка торцевая

- DIN 3129
- Тонкостенная
- Хром-молибденовый сплав



16400M (mm)	D1 (mm)	D2 (mm)	L (mm)	масса (g)
17	30.1	44	50	375
18	31.4	44	50	376
19	32.6	44	50	375
21	35.1	44	50	373
22	36.6	44	50	373
23	37.6	44	50	372
24	38.9	44	50	371
26	41.3	44	50	366
27	42.6	44	53	395
28	44	44	53	398
29	45.1	44	53	407
30	46.4	44	53	420
32	48.9	44	56	468
33	50.6	44	56	488
34	51.4	44	56	497
35	52.7	44	56	512
36	53.9	44	56	526
37	55.2	44	57	554
38	56.4	44	57	565
41	60.1	44	57	622
42	61.4	44	57	642
43	62.7	44	62	715
44	64	44	62	734
46	66	44	62	772
48	68.8	44	67	872
50	71.4	54	72	1161
52	73.9	54	72	1190
54	76.4	54	72	1244
55	77.7	54	74	1310
60	84.1	54	75	1488

16644A/16688A
3/4"

Ударный адаптер

- DIN 3121
- Хром-молибденовый сплав
- Максимальное усилие 1850 Nm

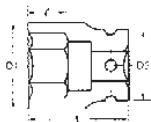
Ном. номер	Размер	масса (g)
16644A	3/4"(F) - 1/2"(M)	313
16688A	3/4"(F) - 1"(M)	346

18300M

1"

Ударная 6 гранная удлиненная головка торцевая

- DIN 3121
- Тонкостенная
- Хром-молибденовый сплав

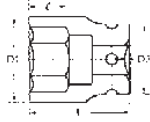


18400M

1"

Ударная 6 гранная головка торцевая

- DIN 3129
- Тонкостенная
- Хром-молибденовый сплав



18300M (mm)	D1 (mm)	D2 (mm)	L (mm)	GPa (g)
24	41.9	54	90	800
27	45.6	54	90	950
30	49.4	54	90	1020
32	51.9	54	90	1007
33	53.6	54	90	1008
36	56.9	54	90	1035
38	59.4	54	90	1099
41	63.1	54	90	1160
46	69.4	54	100	1500
60	87.1	54	105	2450

18400M (mm)	D1 (mm)	D2 (mm)	L (mm)	GPa (g)
19	35.6	54	58	665
21	38.1	54	58	665
22	39.6	54	58	664
23	40.6	54	58	663
25	43.1	54	58	660
26	44.3	54	58	658
27	45.6	54	58	656
29	48.1	54	60	660
30	49.4	54	60	670
32	51.9	54	61	673
33	53.6	54	61	674
35	55.7	54	61	678
36	56.9	54	65	680
37	58.2	54	65	703
38	59.4	54	65	723
41	63.1	54	65	818
46	69.4	54	74	1015
50	74.4	54	74	1214
55	80.7	54	85	1541
60	87.1	54	89	1875
65	93.2	54	93	2171
70	99.4	54	98	2513
75	105.6	86	100	3593
80	111.9	86	100	3981
85	118.5	86	102	4289

18866A

1"

Ударный адаптер

- DIN 3121
- Хром-молибденовый сплав
- Максимальное усилие 1850 Nm



Ном. номер	Размер	GPa (g)
18866A	1" (F) - 3/4" (M)	562

18771

1"

Ударный шарнир карданный

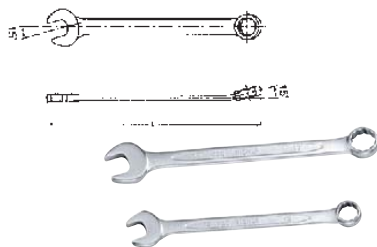
- DIN 3121
- Хром-молибденовый сплав



Ном. номер	L (mm)	GPa (g)
18771	128	1530

420M
Ключ комбинированный

- DIN 3113
- Хром-ванадиевый сплав



420M (mm)	L (mm)	420 (g)
6	105	18
7	115	20
8	125	25
9	135	34
10	145	39
11	155	46
12	165	56
13	175	69
14	185	80
15	195	93
16	205	111
17	215	119
18	225	138
19	235	158
20	245	182
21	255	203
22	265	225
23	275	251
24	285	287
25	295	326
26	305	344
27	315	371
28	325	387
29	335	456
30	345	514
32	365	557

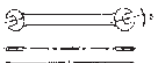
Комплект ключей комбинированных


Ном. номер	Кол-во	Состав	420 (g)
420M-S7	7	10, 11, 12, 13, 14, 17, 19	0.6
420M-S8	8	8, 10, 12, 13, 14, 15, 17, 19	0.65
420MA-S8	8	8, 10, 13, 14, 17, 19, 22, 24	0.65
420M-S10	10	8, 10, 12, 13, 14, 17, 19, 21, 22, 24	1.38
420M-S11	11	8, 9, 10, 11, 12, 13, 14, 17, 19, 22, 24	1.74
420M-S12	12	6, 7, 8, 9, 10, 11, 12, 13, 14, 17, 19, 22	1.03
420MA-S12	12	8, 10, 12, 13, 14, 17, 19, 22, 24, 27, 30, 32	1.03
420M-S14	14	10, 11, 12, 13, 14, 16, 17, 19, 21, 22, 24, 27, 30, 32	2.7
420MA-S14	14	10, 11, 13, 14, 16, 17, 18, 19, 21, 22, 24, 27, 30, 32	2.7
420MB-S14	14	8, 9, 10, 11, 12, 13, 14, 15, 16, 17, 19, 21, 22, 24	1.63
420MC-S14	14	8, 10, 11, 12, 13, 14, 15, 16, 17, 18, 19, 21, 22, 24	1.63
420M-S26	26	6, 7, 8, 9, 10, 11, 12, 13, 14, 15, 16, 17, 18, 19, 20, 21, 22, 23, 24, 25, 26, 27, 28, 29, 30, 32	5.3

550M

Ключ рожковый

- DIN 3110
- Хром-ванадиевый сплав

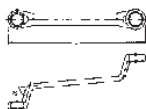
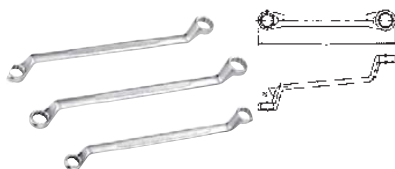


Ном. номер	Размер (mm)	L (mm)	ΔT (g)
5500607M	6X7	123	20
5500809M	8X9	140	31
5500810M	8X10	140	31
5501011M	10X11	156	43
5501213M	12X13	172	60
5501415M	14X15	190	81
5501617M	16X17	204	109
5501819M	18X19	221	155
5502022M	20X22	237	185
5502123M	21X23	247	210
550224M	22X24	263	210
5502426M	24X26	263	275
5502427M	24X27	263	275
5502528M	25X28	279	325
5503032M	30X32	298	520

900M

75° ключ накидной

- DIN 838
- Хром-ванадиевый сплав



Ном. номер	Размер (mm)	L (mm)	ΔT (g)
9000607M	6X7	160	43
9000809M	8X9	183	62
9001011M	10X11	198	88
9001213M	12X13	217	131
9001415M	14X15	239	152
9001617M	16X17	260	189
9001719M	17X19	292	240
9001819M	18X19	292	240
9002022M	20X22	318	330
9002123M	21X23	327	362
9002426M	24X26	339	436
9002528M	25X28	347	488
9003032M	30X32	362	600

Комплект ключей рожковых



Ном. номер	Кол-во	Состав	ΔT (g)
550M-S8	8	6X7, 8X9, 10X11, 12X13, 14X15, 16X17, 18X19, 20X22	0.91
550M-S10	10	6X7, 8X9, 10X11, 12X13, 14X15, 16X17, 18X19, 20X22, 24X27, 25X28	1.67
550M-S12	12	6X7, 8X9, 10X11, 12X13, 14X15, 16X17, 18X19, 20X22, 21X23, 24X27, 25X28, 30X32	2.35

Комплект 75° ключей накидных



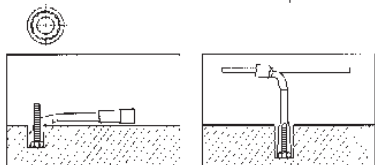
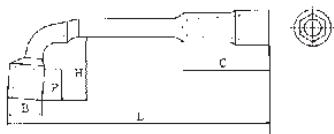
Ном. номер	Кол-во	Состав	ΔT (g)
900M-S6	6	6X7, 8X9, 10X11, 12X13, 14X15, 16X17	0.8
900M-S8	8	6X7, 8X9, 10X11, 12X13, 14X15, 16X17, 18X19, 21X23	1.43
900M-S10	10	6X7, 8X9, 10X11, 12X13, 14X15, 16X17, 18X19, 21X23, 24X27, 30X32	2.6
900M-S12	12	6X7, 8X9, 10X11, 12X13, 14X15, 16X17, 18X19, 20X22, 21X23, 24X26, 25X28, 30X32	3.32

271080

Ключ угловой торцевой

- ISO 2236
- Высококачественная сталь

271080 (mm)	B (mm)	P (mm)	H (mm)	C (mm)	L (mm)	Масса (g)
8	12.2	9	24	35	115	62
9	13.5	10	25	40	120	65
10	15	11	27	44	130	100
11	16.5	12	29	46	135	115
12	18	12	31	50	145	155
13	19.2	13	34	52	150	180
14	20.5	14	36	54	160	185
15	21.7	15	38	56	170	210
16	23	17	43	61	180	285
17	24.2	17	44	62	190	315
18	25.5	18	45	65	195	370
19	26.7	19	48	66	200	425
20	28	21	50	72	210	445
21	29.2	22	51	75	220	495
22	30.5	23	53	77	230	530
23	31.7	24	58	79	240	610
24	33	25	58	81	250	670
25	34.2	26	58	88	260	780
26	35.5	27	58	89	270	805
27	36.7	28	63	91	280	975
28	38	29	63	98	290	1005
29	39	30	63	100	300	1060
30	40.5	31	75	101	310	1290
32	43	32	75	105	330	1410



Комплект ключей угловых торцевых

Ном. номер	Кол-во	Состав
271805	5	10, 11, 13, 14, 17
271808	8	8, 10, 11, 12, 13, 14, 17, 19
271812	12	8, 10, 11, 12, 13, 14, 16, 17, 18, 19, 22, 24

0411A

Ключ разводной

- DIN 3117
- Хром-ванадиевый сплав

Ном. номер	Размер (mm)	L (mm)	Масса (g)
0411A-100	20	100	125
0411A-150	20	150	125
0411A-200	25	200	250
0411A-250	30	250	430
0411A-300	35	300	680
0411A-380	43	380	1200
0411A-460	53	460	1900

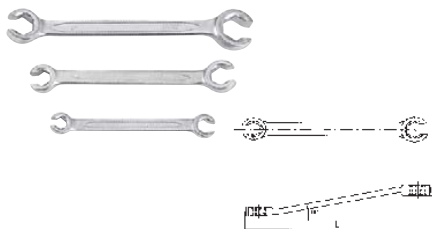


0912

Ключ разрезной

- DIN 3118
- Хром-ванадиевый сплав

Ном. номер	Размер (mm)	L (mm)	ГПА (g)
09120810	8X10	130	53
09121011	10X11	150	78
09121113	11X13	170	106
09121213	12X13	170	104
09121214	12X14	170	102
09121417	14X17	190	132
09121719	17X19	210	170
09121922	19X22	230	218



Набор ключей разрезных

Ном. номер	Кол-во	Состав	ГПА (g)
0912-S01	6	8X10, 10X12, 11X13, 12X14, 17X19, 19X22	0,9

0611

Ключ динамометрический

- 24 зубца



061103



061105



061106/061108



061110/061112

Ном. номер	Размер	Усилие Nm	Длина (mm)	ГПА (g)
061103A	1/4	5-25	275	580
061105A	3/8	19-110	365	820
061106A	1/2	42-210	465	1340
061108A	1/2	70-350	630	2400
061110A	3/4	140-700	1070	6160
061112A	3/4	140-980	1220	6893

Гарантийные обязательства

Инструмент NICHER является инструментом класса Industrial, на который действует пожизненная гарантия.

Понятие «ПОЖИЗНЕННАЯ ГАРАНТИЯ» - это объявление поддержания гарантийных обязательств, т.е. замены вышедшего из строя инструмента вследствие использования некачественных материалов или нарушения технологии в процессе его производства, с момента приобретения инструмента до снятия его с производства производителем.

Ограниченная гарантия распространяется на

- шарниры карданные,
- ключи трещоточные и ключи динамометрические сроком один год с момента приобретения.
- храповичные механизмы, заменяемые части ключей и воротков, на упаковку и расходные материалы гарантия предоставляется только в момент продажи и покрывает дефекты конструкции и материалов, препятствующие нормальному использованию инструмента.

Компания-продавец обязуется бесплатно заменить или отремонтировать любой неисправный инструмент NICHER с ограниченным сроком гарантии в соответствии с настоящими условиями:

- Предоставление документа, подтверждающего приобретение инструмента.
- Замена или ремонт производятся после технической экспертизы продукции. Экспертиза и ремонт проводятся в разумные сроки уполномоченными представителями торговой сети «NICHER».

Гарантия не распространяется на:

инструмент следующих видов:

- насадки, вставки, выколотки,
- ударный инструмент,
- переходники,
- калибровочный механизм динамометрических ключей,

инструмент, имеющий следующие признаки:

- выработка,
- естественный износ,
- конструктивные изменения,
- отсутствие торговой марки NICHER,
- механические или технические повреждения, вызванные использованием не по назначению или с нарушением правил и норм эксплуатации и хранения.

Компания-продавец не дает никаких гарантий за исключением указанных выше. Все споры и разногласия, возникающие между покупателем и компанией-продавцом, должны решаться в рамках законодательства РФ.

Правила эксплуатации

- Не использовать стандартные головки с ударным инструментом.
- Не использовать головки для ударного инструмента с ручным приводом.
- Не использовать инструмент для работы с механизированными приводами.
- Не наращивать рычаг воротка или ключа.
- Не наносить удары по телу ключа или воротка другими предметами.
- Не допускать падения инструмента с большой высоты на твердую поверхность.
- Не допускать длительное хранение инструмента в условиях высокой влажности.
- По окончании работ очистить инструмент от загрязнений.
- Не допускать самостоятельного ремонта и регулировок инструмента в период гарантийного срока.

Несоблюдение условий эксплуатации и хранения инструмента может привести к преждевременному выходу его из строя. Неправильное применение инструмента выявляется экспертизой по характерным признакам повреждений и может быть не признано гарантийным случаем.

**NICHER заботится о Вашей безопасности.
Пожалуйста, используйте инструмент по назначению
и соответствующим образом.**